

1. 市内の担い手農業者の状況

市内の担い手 **1117名** ……アンケート提出者 (発送1207名・回答率93%)

プラン登録希望

希望する	1008名	90%
希望しない	84名	8%
回答なし	25名	2%
計	1117名	100%

<担い手の内訳> ※田・畑両方への登録者もいるため「地区の担い手」数と下記合計は一致しない。

【田】

市内の担い手	397名	…地区内耕作者+入り作希望者の認定農業者、認定新規就農者(内訳)
地区内耕作者	名	…地区内に耕作地がある者
入り作希望者	名	…現在、地区内に耕作地はないが、新たに地区に進出したい者

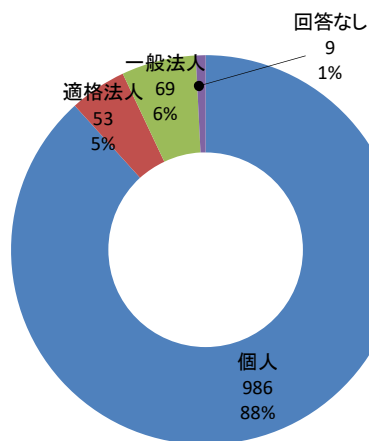
【畑】

市内の担い手	919名	…地区内耕作者+入り作希望者の認定農業者、認定新規就農者(内訳)
地区内耕作者	名	…地区内に耕作地がある者
入り作希望者	名	…現在、地区内に耕作地はないが、新たに地区に進出したい者

2. 農業経営について

(1) 経営形態

個人	986名
適格法人	53名
一般法人	69名
回答なし	9名
計	1117名



(2) 営農類型 ※複数回答項目

水稲作	154名
露地畑作	228名
ハウス畑作	296名
露地果樹	511名
ハウス果樹	86名
茶	69名
畜産	59名
その他	93名
回答なし	名

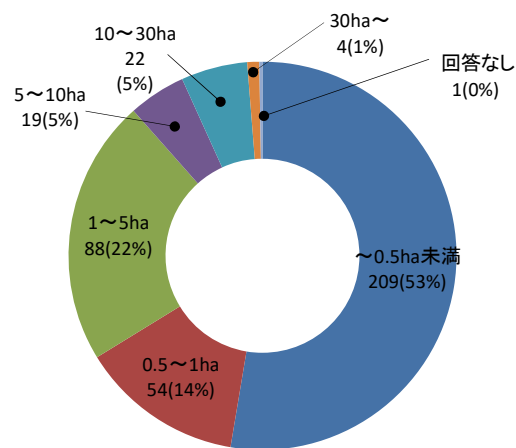
●その他内容 (上位6つ)

内容	人数	内容	人数

2. 農業経営について(つづき)

(3)-1 現状の市内耕作面積【田】

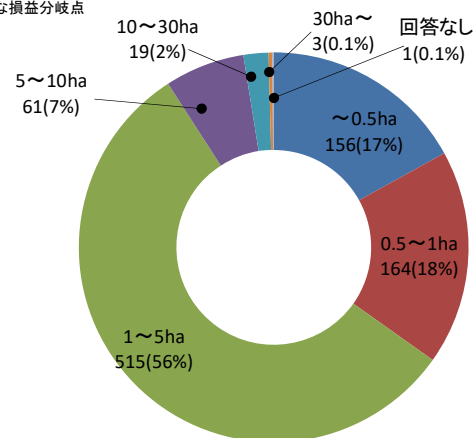
~0.5ha未満	209名
0.5ha~1ha未満	54名
1ha~5ha未満	88名
5ha~10ha未満	19名
10ha~30ha未満	22名
30ha~	4名
回答なし	1名
計	397名



【参考】1ha以上※ 133名 ※一般的な損益分岐点

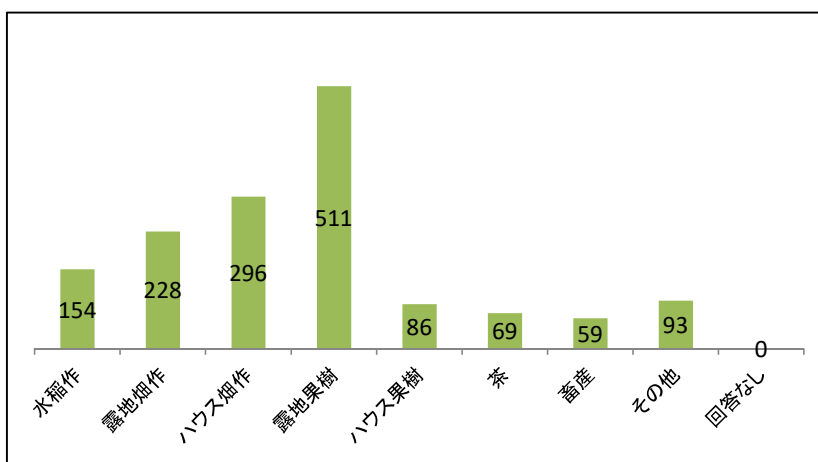
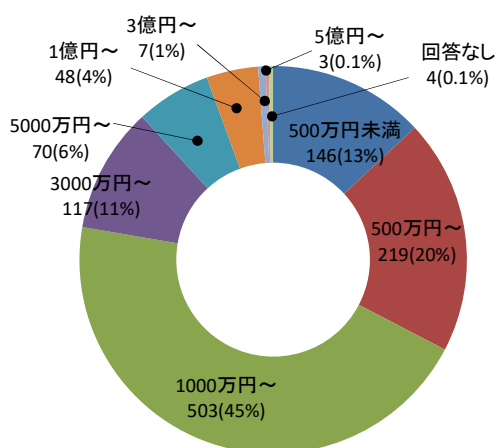
(3)-2 現状の市内耕作面積【畑】

~0.5ha未満	156名
0.5ha~1ha未満	164名
1ha~5ha未満	515名
5ha~10ha未満	61名
10ha~30ha未満	19名
30ha~	3名
回答なし	1名
計	919名



(4) 農業販売額

500万円未満	146名
500万円~	219名
1000万円~	503名
3000万円~	117名
5000万円~	70名
1億円~	48名
3億円~	7名
5億円~	3名
回答なし	4名
計	1117名



3. 経営主・後継者・労働力について

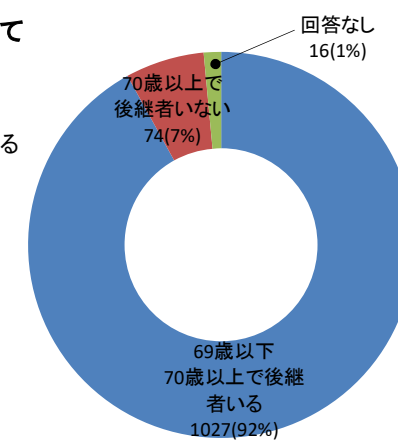
(1) 経営主・後継者について

69歳以下または70歳以上だが後継者がいる **1027名**

70歳以上で後継者がいない **74名**

回答なし **16名**

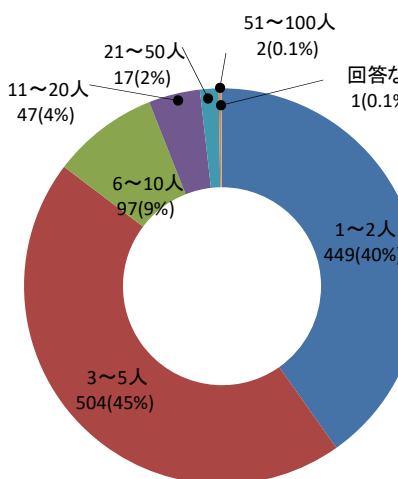
計 **1117名**



(2) 労働力

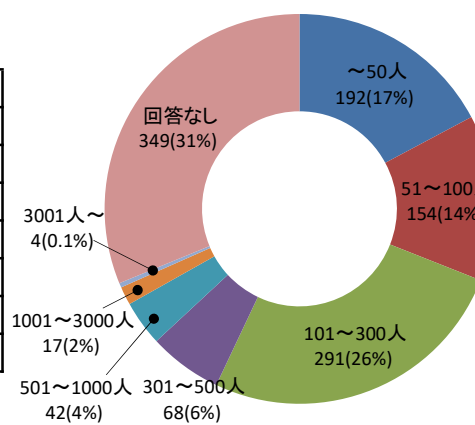
(2)-1 常勤 (経営主を含む)

1~2人	449名
3~5人	504名
6~10人	97名
11~20人	47名
21~50人	17名
51~100人	2名
回答なし	1名
計	1117名



(2)-2 臨時雇用

~50人	192名
51~100人	154名
101~300人	291名
301~500人	68名
501~1000人	42名
1001~3000人	17名
3001人~	4名
回答なし	349名
計	1117名



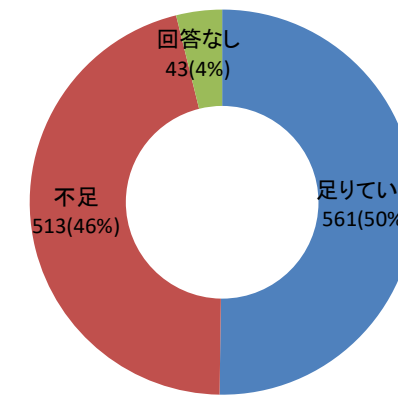
(3) 労働力の確保状況

足りている **561名**

不足 **513名**

回答なし **43名**

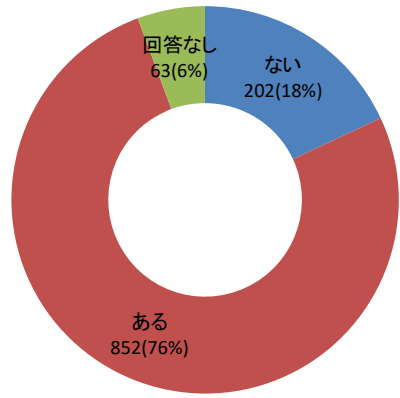
計 **1117名**



4. 経営課題について

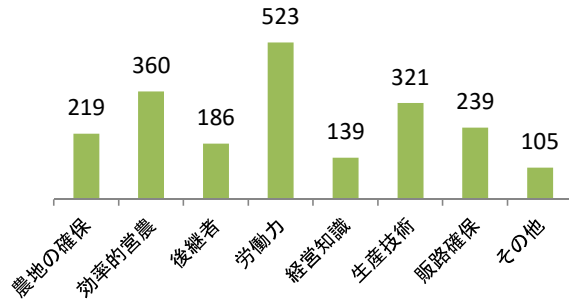
(1) 経営課題

ない	202名
ある	852名
回答なし	63名
計	1117名



(2) 課題内容 ※複数回答項目

農地の確保	219名
効率的営農	360名
後継者	186名
労働力	523名
経営知識	139名
生産技術	321名
販路確保	239名
その他	105名



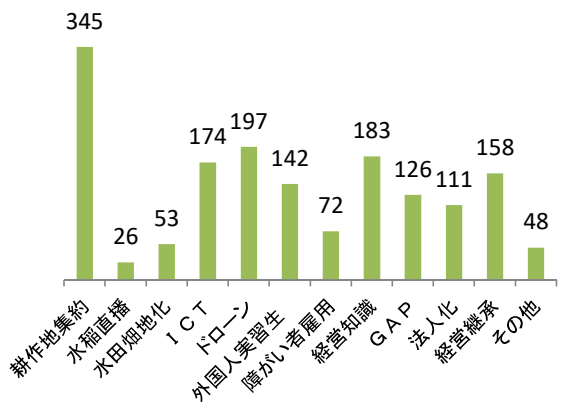
●その他内容 (上位6つ)

内容	自然災害	運転資金不足
人数	21	11
内容	経費の高騰、利益率の低下	用排水対策
人数	11	8
内容	農業用施設、機械の確保	果樹施設の更新
人数	7	6

5. 興味のある施策について

(1) 政策技術 ※複数回答項目

耕作地集約	345名
水稲直播	26名
水田畑地化	53名
ICT	174名
ドローン	197名
外国人実習生	142名
障がい者雇用	72名
経営知識	183名
GAP	126名
法人化	111名
経営継承	158名
その他	48名



●その他内容 (上位6つ)

内容	生産技術向上	機械化
人数	7	5
内容	耕作放棄地事業	販路拡大
人数	3	3
内容	自然災害対策	中小・家族経営支援
人数	2	2

6. 経営展望 ※地区間で増減の担い手がいるため集計不可

【田】

	人数	面積
拡大・入り作希望	名	a
縮小希望	名	a
現状維持	名	
計	名	

<拡大・入り作希望の担い手>

名称	経営形態	営農類型	希望面積(a)

【畑】

	人数	面積
拡大・入り作希望	名	a
縮小希望	名	a
現状維持	名	
計	名	

<拡大・入り作希望の担い手>

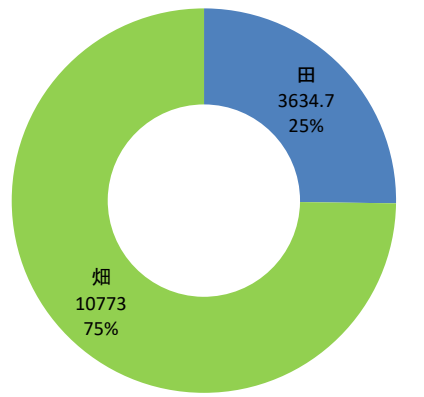
名称	経営形態	営農類型	希望面積(a)

7. 地区の農地の利用状況

※令和1年12月20日時点の農地台帳情報
※登記地目田畑で課税地目田畑のもの(公有地は除く)

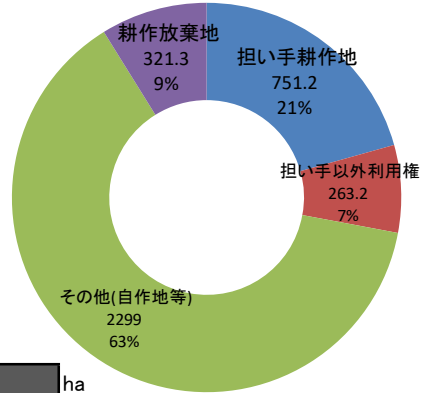
(1) 地目別

田	3634.7 ha
畑	10773 ha
計	14407.7 ha (地区農地の計)



(2)-1利用状況【田】

担い手耕作地	751.2 ha
担い手以外利用権	263.2 ha
その他(自作地等)	2299 ha
耕作放棄地	321.3 ha
計	3634.7 ha (地区の田の計)

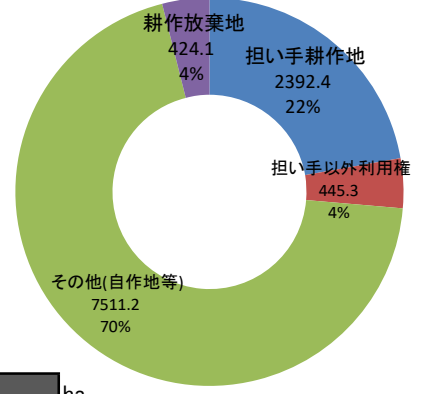


(2)-2利用予測【田】

地区の担い手農業者の拡大・入り作希望	ha
縮小希望	▲ ha
縮小希望ではない、70歳以上で後継者がいない農業者の現耕作面積	▲ ha ※近い将来手放される可能性の高い農地
計	ha

(3)-1利用状況【畑】

担い手耕作地	2392.4 ha
担い手以外利用権	445.3 ha
その他(自作地等)	7511.2 ha
耕作放棄地	424.1 ha
計	10773 ha (地区の畑の計)



(3)-2利用予測【畑】

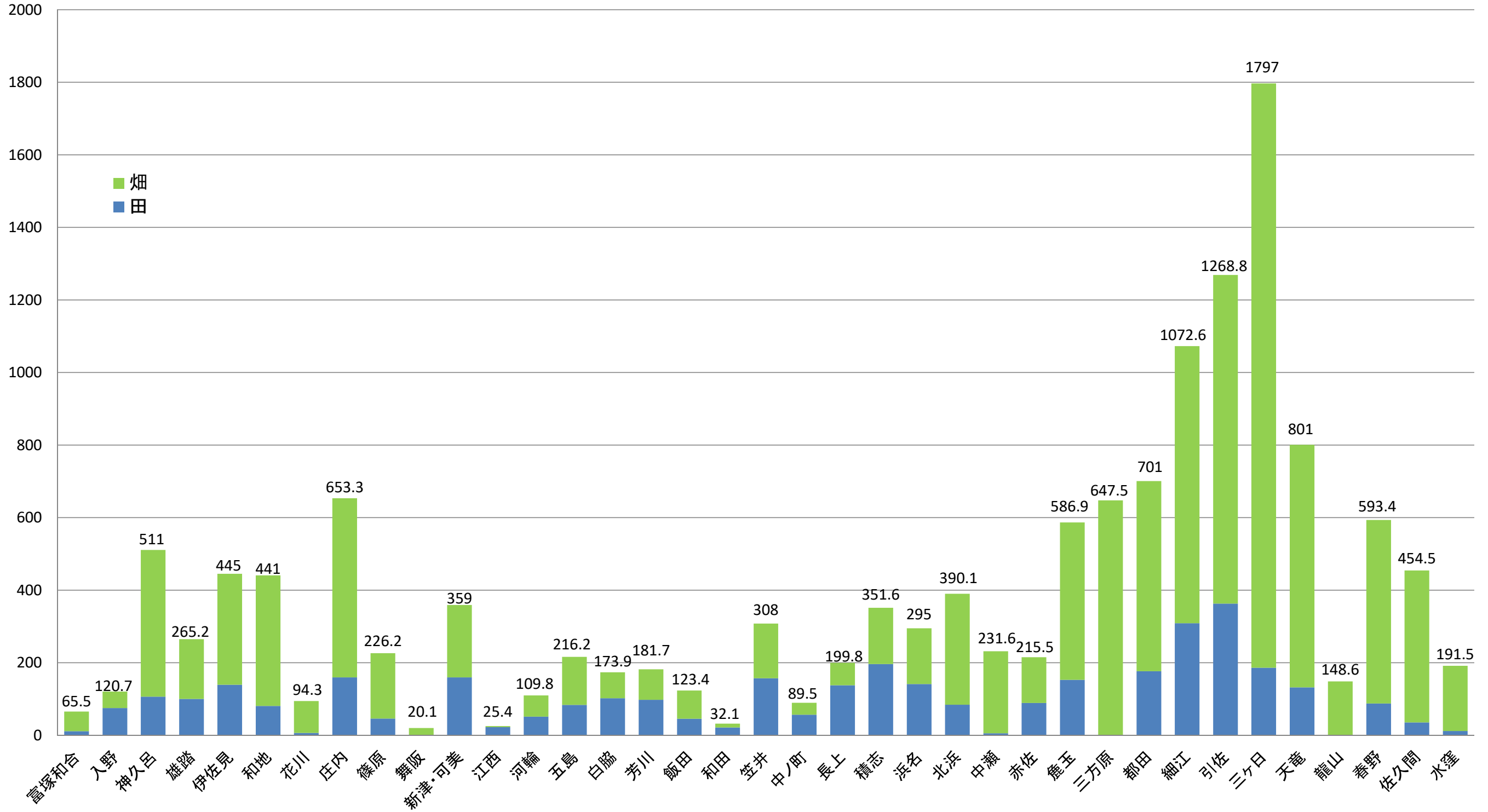
地区の担い手農業者の拡大・入り作希望	ha
縮小希望	▲ ha
縮小希望ではない、70歳以上で後継者がいない農業者の現耕作面積	▲ ha ※近い将来手放される可能性の高い農地
計	ha

8. 地区農業の考察

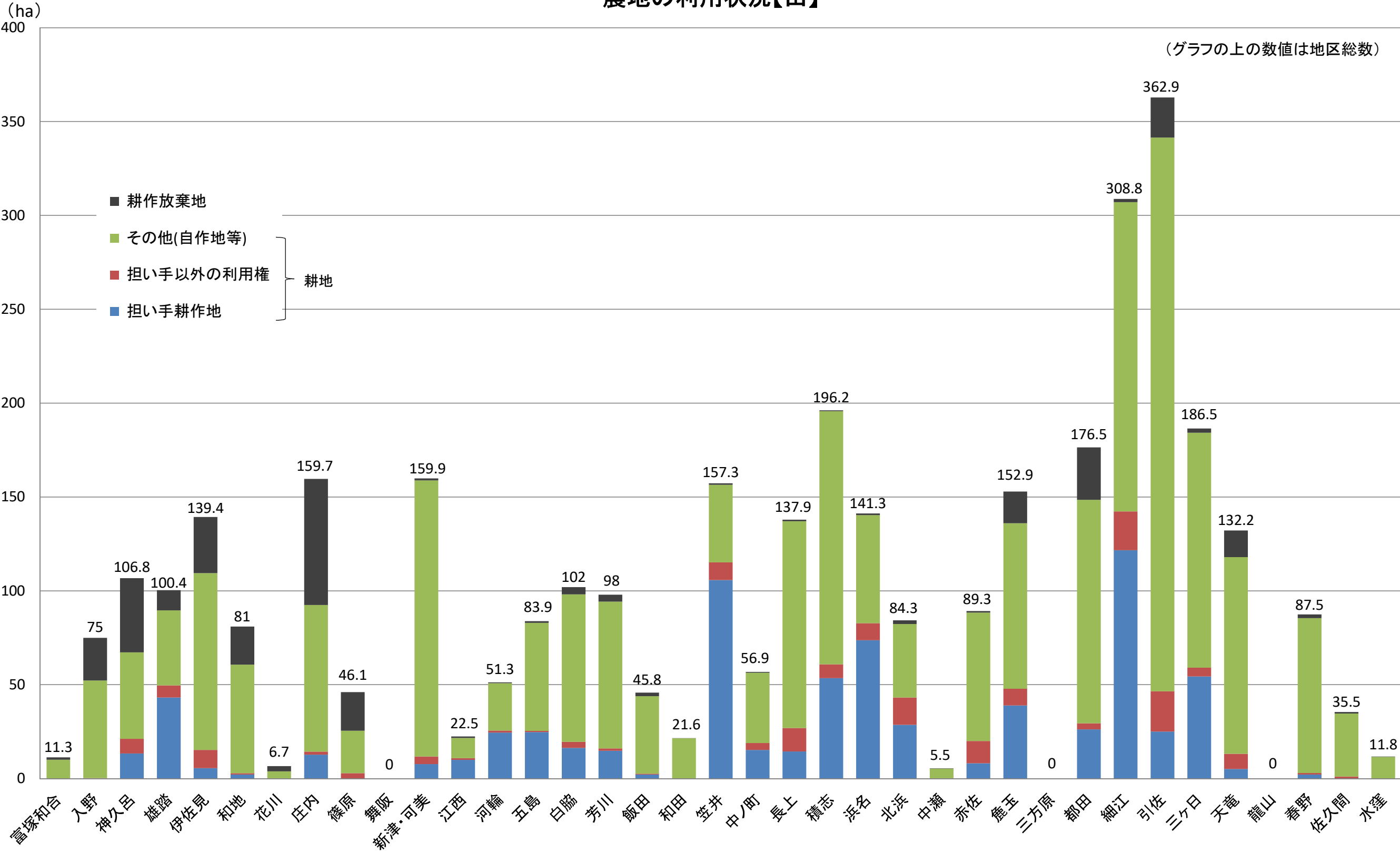
地区の農地面積

(ha)

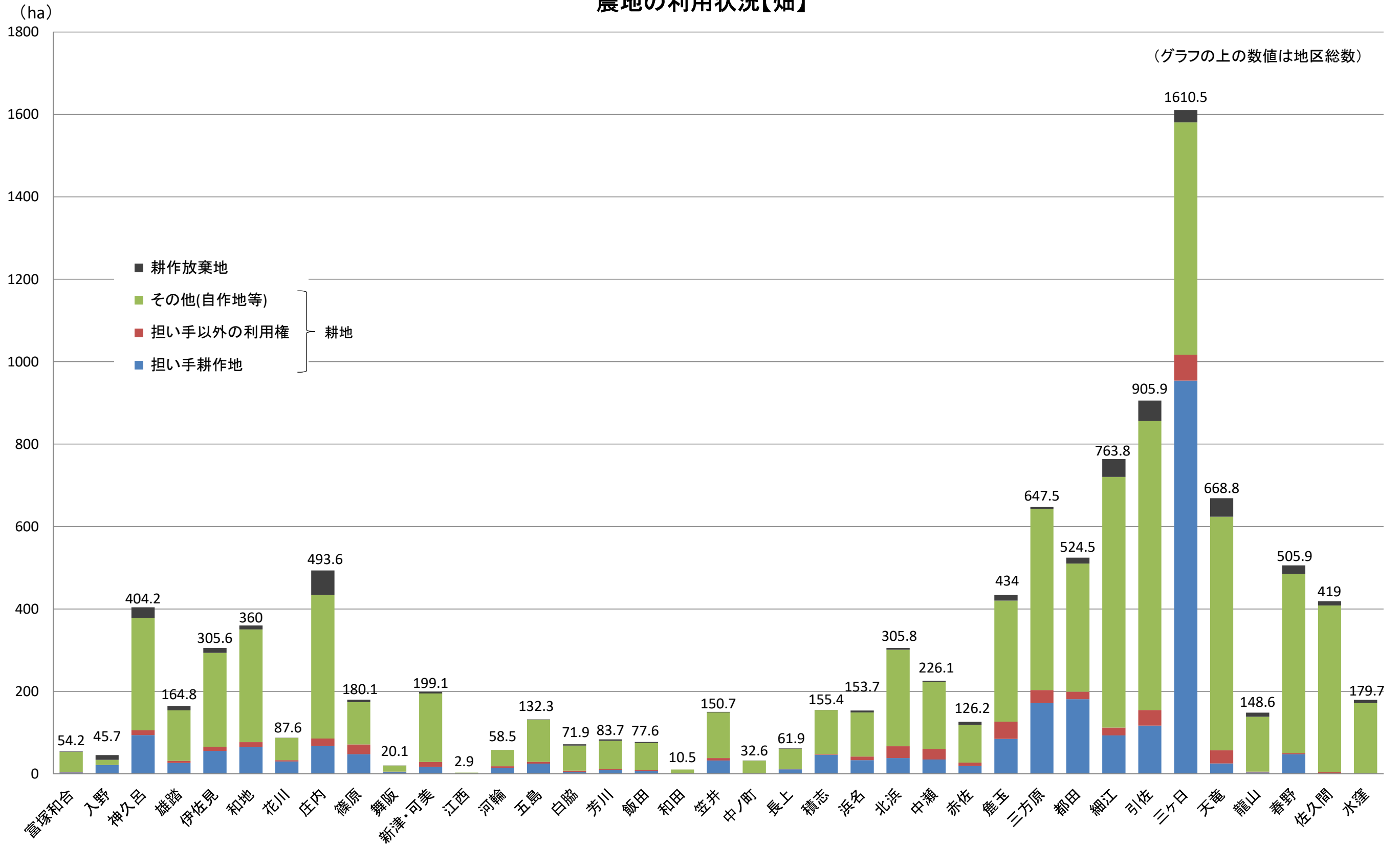
(グラフの上の数値は地区総数)



農地の利用状況【田】



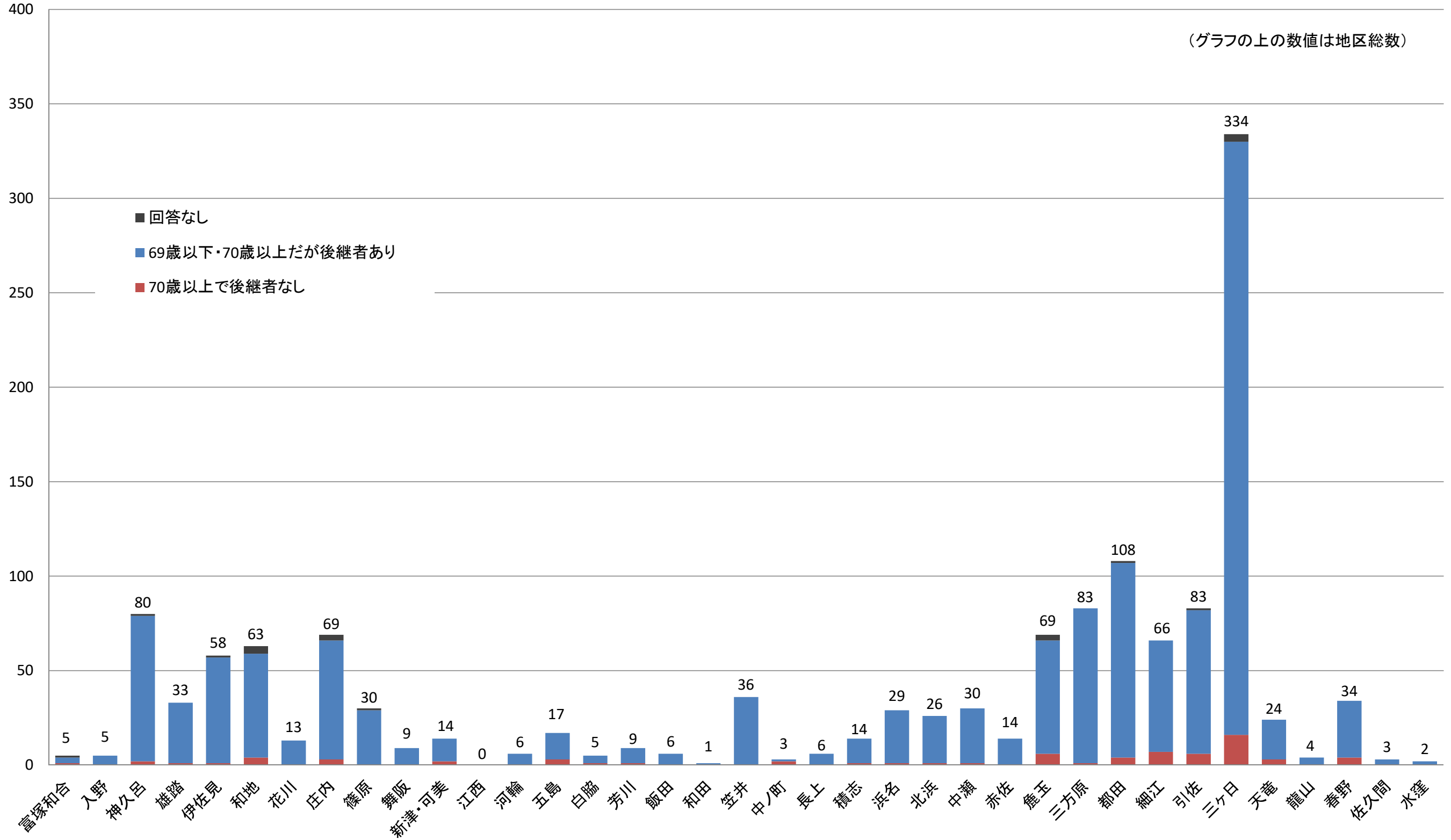
農地の利用状況【畑】



地区の担い手数(総数)

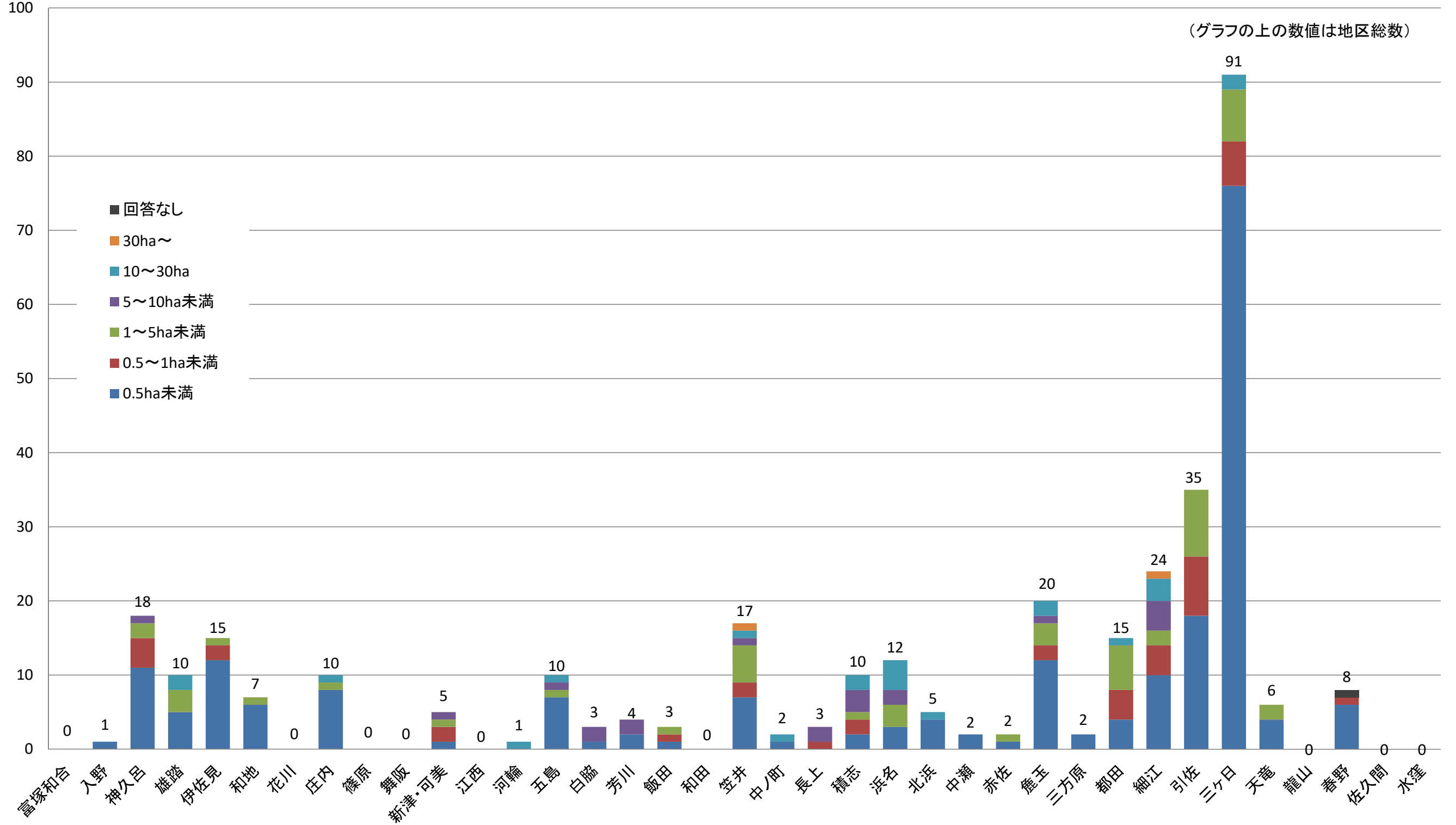
(経営体)

(グラフの上の数値は地区総数)



(経営体)

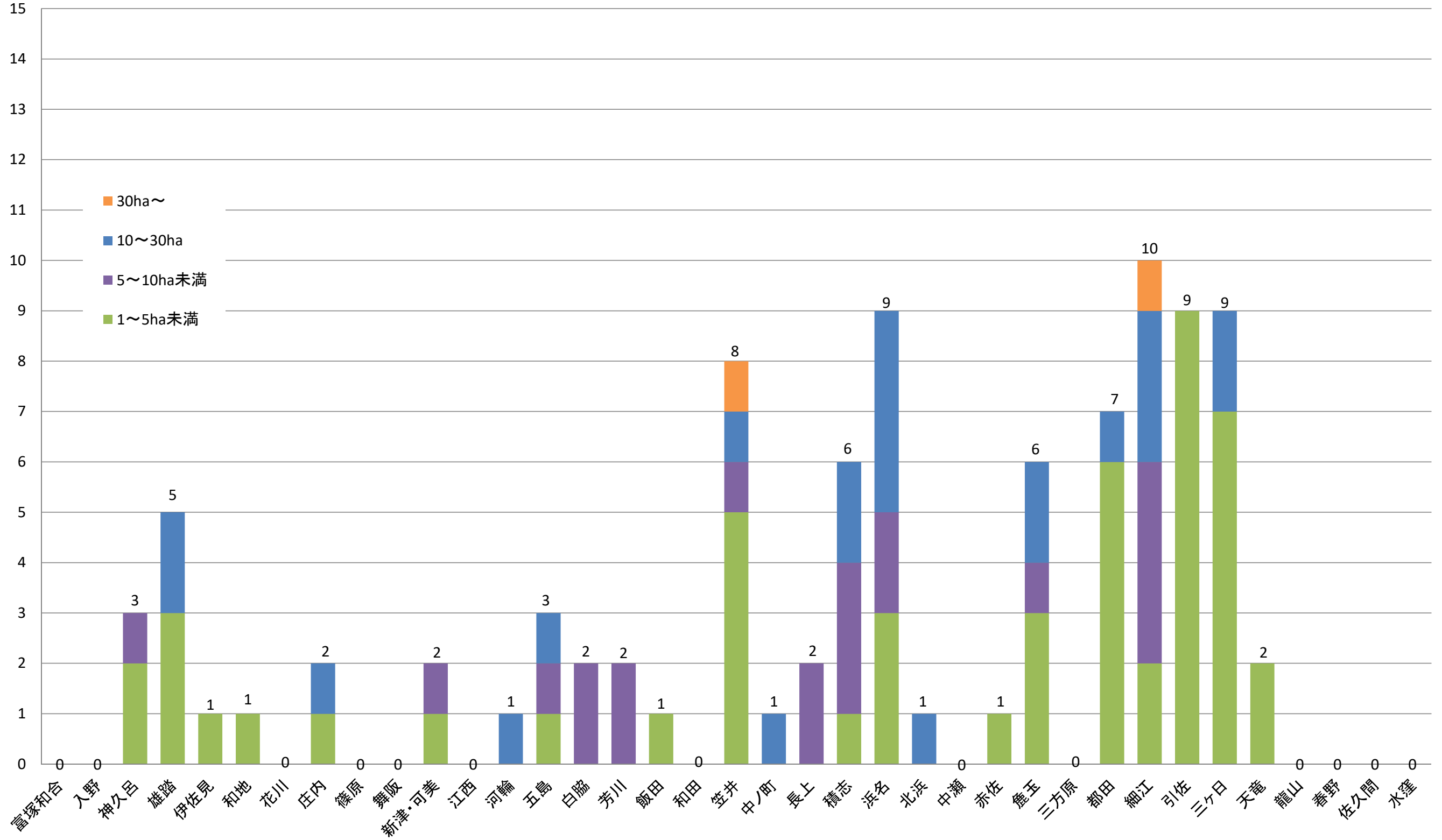
担い手数と耕作面積【田】



担い手数と耕作面積【田】 ※耕作面積1ha以上

(経営体)

(グラフの上の数値は地区総数)



(経営体)

担い手数と耕作面積【畑】

(グラフの上の数値は地区総数)

